



• **LBS** •

— ≡ • DESDE 1954 • ≡ —

**LA BULONERA DEL SUD S.A**

Catálogo

# Nuestra Empresa

La Bulonera del Sud S.A. es una empresa familiar, especializada en la fabricación herrajes y materiales normalizados para electrificación de media y baja tensión.

Desde el inicio de nuestras operaciones comerciales en 1954, trabajamos de manera incansable con el mayor nivel de compromiso.



info@labuloneradelsud.com  
labuloneradelsud@hotmail.com



(011) 4204-3918 WSP 11 5063 5024



J. M. Estrada 1830. Avellaneda. Bs. As.



[www.labuloneradelsud.com.ar](http://www.labuloneradelsud.com.ar)

# CATÁLOGO DE MATERIALES

---

MN30 Arandela Plana 1/2

MN31 Arandela Plana 5/8

MN32 Arandela Plana 3/4



MN32A Arandela Grower 1/2

MN32B Arandela Grower 5/8

MN32C Arandela Grower 3/4



MN40 Brazo Recto

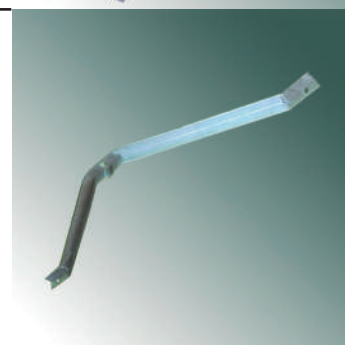
MN40L Brazo Recto Liviano

MN41 Brazo Recto

MN41L Brazo Recto Liviano



MN43 Brazo Doble



MN42 Brazo Diagonal  
MN 45 Brazo Vela



MN 48 Bulón 1/2 x 38 mm.  
MN 49 Bulón 1/2 x 127 mm.  
MN 50 Bulón 1/2 x 178 mm  
MN 51 Bulón 1/2 x 203 mm.  
MN 52 Bulón 1/2 x 254 mm.



MN 53 Bulón 5/8 x 203 mm  
MN 54 Bulón 5/8 x 254 mm  
MN55 Bulón 5/8 x 300 mm  
MN 56 Bulón 5/8 x 356 mm  
MN 57 Bulón 5/8 x 406 mm  
MN 58 Bulón 5/8 x 457 mm



MN 59 Bulón 1/2 x 65 mm  
MN 60 Bulón 1/2 x 89 mm



MN 61 Bulón 3/4 x 356 mm.  
MN 62 Bulón 3/4 x406 mm.  
MN 63 Bulón 3/4 x 457 mm.



MN 64

Bulón 5/8 x 89 mm.



MN 66

Bulón 5/8 x 152 mm



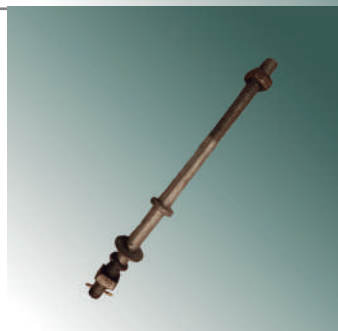
MN 67

Perno Recto



MN 67 R

Perno Recto Largo



MN 69

Bulón 5/8 x 267 mm



MN70      Bulón 3/8 x 115 mm



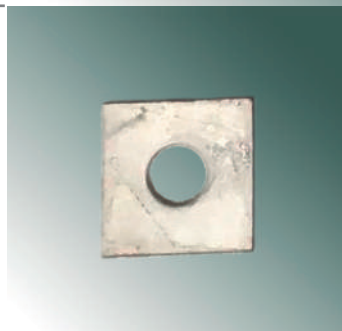
MN80      Chapa NC3 Aguj. 13-17  
MN80      Chapa NC3 Aguj. 20



MN81      Chapa Curva



MN83      Chapa Cuadrada  
MN84      Chapa Cuadrada



MN87      Chapa Retención Corta



Pl.2 Aguj. Planchuela de 2 Agujeros 200 mm. Largo



MN89 Gancho Alumbrado Público



MN105A Collar de Sujecion para Transformador



MN105B Collar de Sujecion para Transformador



MN105C Collar de Sujecion para Transformador



MN112      Cruceta Hierro U  
MN113      Cruceta Hierro U  
MN114      Cruceta Hierro U  
MN115      Cruceta Hierro U



MN116      Mensula Hierro U  
MN117      Mensula Hierro U  
MN118      Mensula Hierro U



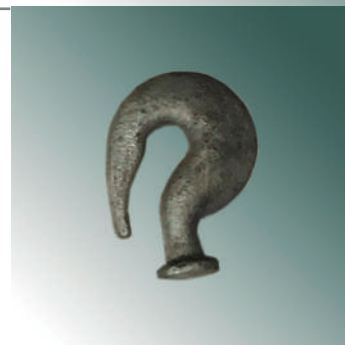
MN154      Encaje Orbita J1  
MN154 L    Encaje Orbita Larga L J4



MN158 S    Estribo Simple 5/8 c/Bulon 5/8  
MN158 D    Estribo Doble 5/8 c/Bulon 5/8



MN173      Gancho con Badajo



MN178      Abrazadera



MM190      Grampa 3 Bulones  
MN191      Grampa 3 Bulones



MN200      Grampa para Cable



MN205      Gancho para Rienda



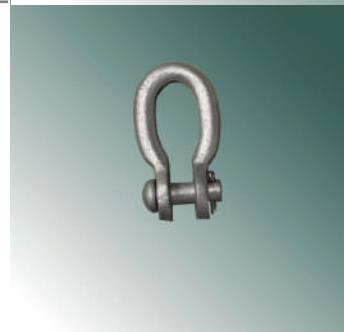
MN210      Gancho de Anclaje  
MN211      Gancho de Anclaje



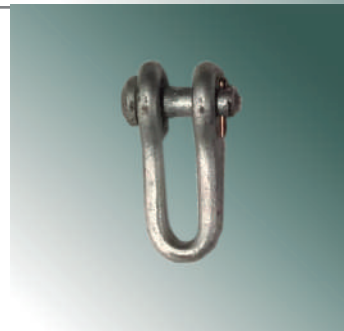
MN215 Guardacabo  
MN216 Guardacabo



MN222 Grillete 5/8



MN224 Grillete 1/2



F1B Horquilla con Badajo



MN226 Argolla Retención



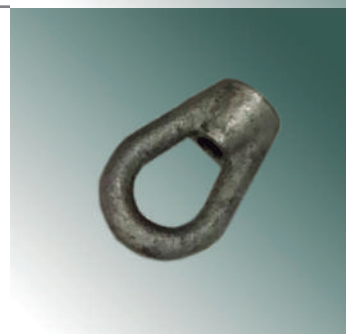
MN251 Collar



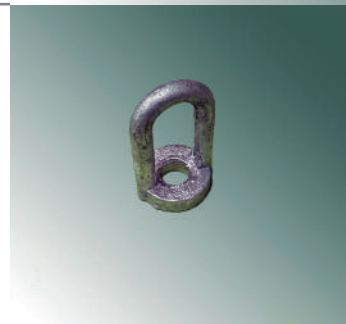
MN270 Jabalina 50 x 50 x 5 x 2000 mm  
MN556 Jabalina 50 x 50 x 5 x 1500 mm  
MN556B Jabalina 50 x 50 x 5 x 2500 mm



MN377 Ojal con Rosca MN 377



MN380 Ojal sin Rosca MN 380



MN398 Placa Doble Ojo Plana



MN400 Placa Doble Ojo Alabeada



MN411 Perno 5/8 x 260 mm.  
MN411B Perno 5/8 x 300 mm.



MN414 Perno Forjado MN 414



MN416A Perno Soporte  
MN416B Perno Soporte Largo



MN424 Perno Bulón



MN478 Rack P/5 Aisladores  
MN479 Rack P/4 Aisladores y MN479L  
MN480 Rack P/3 Aisladores y MN480L  
MN481 Rack P/2 Aisladores y MN481L  
MN482 Rack P/1 Aisladores y MN482L



MN506 Bulón con Ojal  
MN514 Tilla con Ojal  
MN514 A Tilla con Ojal 5/8 x 500 mm.  
MN515 Bulon con Ojal  
MN516 Bulón con Ojal  
MN517 Bulón con Ojal 5/8 x 500 mm.  
MN517 A Tilla con Ojal 5/8 x 500 mm.



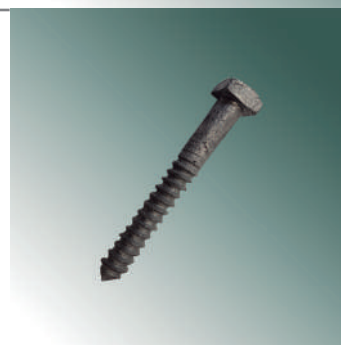
MN508 Tilla 5/8 x 584 R114 mm.  
MN509 Tilla 5/8 x 684 R114 mm.



MN510 Tilla Recta 5/8 x 300 mm.  
MN511 Tilla Recta 5/8 x 350 mm.  
MN512 Tilla Recta 5/8 x 400 mm.  
MN513 Tilla Recta 5/8 x 450 mm.



MN520 Tirafondo de 1/2 x 100



MN521

Tirafondo



Tensor 1/2 Con Grillete Incorporado



MN1101

Bloquete 1/2 x 2"



R.5/8x2

Remache 5/8 x 50 mm



T.5/8x500  
T.5/8x600  
T.5/8x700  
T.3/4x700  
T.3/4x600

Tilla Recta 5/8 x 500 R: 180 mm. C/4 Tcas.  
Tilla Recta 5/8 x 600 R: 180 mm. C/4 Tcas.  
Tilla Recta 5/8 x 700 R: 180 mm. C/4 Tcas.  
Tilla Recta 3/4 x 700 R: 200 mm. C/2 Tcas.  
Tilla Recta 3/4 x 600 R: 150 mm. C/ 4 Tcas



PE12 5/8 Perno Cuello Cisne 5/8  
PE12 3/4 Perno Cuello Cisne 3/4



PE12 3/4 R Perno Recto de 3/4  
PE12 5/8 R Perno Recto de 5/8



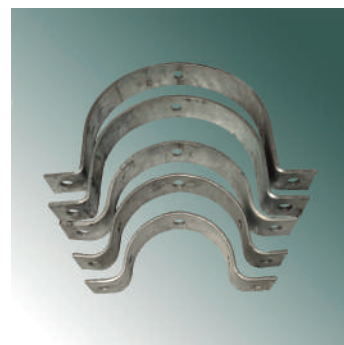
DTS Tilla de Suspensión



PKR30 Abrazadera c/Escote 120 mm.  
PKR31 Abrazadera c/Escote 140 mm.  
PKR32 Abrazadera c/Escote 160 mm.  
PKR33 Abrazadera c/Escote 180 mm.  
PKR34 Abrazadera c/Escote 210 mm.  
PKR35 Abrazadera c/Escote 240 mm.  
PKR36 Abrazadera c/Escote 260 mm.  
PKR37 Abrazadera c/Escote 280 mm.  
PKR38 Abrazadera c/Escote 300 mm.  
PKR39 Abrazadera c/Escote 320 mm.



1/2 A 120	Abrazadera 1/2 Anillo 120 mm
1/2 A 140	Abrazadera 1/2 Anillo 140 mm
1/2 A 160	Abrazadera 1/2 Anillo 160 mm
1/2 A 180	Abrazadera 1/2 Anillo 180 mm
1/2 A 200	Abrazadera 1/2 Anillo 200 mm
1/2 A 240	Abrazadera 1/2 Anillo 240 mm
1/2 A 260	Abrazadera 1/2 Anillo 260 mm
1/2 A 280	Abrazadera 1/2 Anillo 280 mm
1/2 A 300	Abrazadera 1/2 Anillo 300 mm
1/2 A 320	Abrazadera 1/2 Anillo 320 mm



GBP Grillete de Base Plana



L.Post Mensula Tipo Line Post (Poste Madera)



L.Post S Mensula Tipo Line Post SimpleTerna (Poste Hormigón)

L.Post S Mensula Tipo Line Post Doble Terna (Poste Hormigon)



P.LP C      Perno p/Aislador Line Post 3/4 x 70 mm  
P.LP L      Perno p/Aislador Line Post 3/4 x 219 mm



Pun.130      Abrazadera Puntal Diam. 130 mm.  
Pun.160      Abrazadera Puntal Diam. 160 mm.  
Pun.180      Abrazadera Puntal Diam. 180 mm.



M.Sus      Mensula de Suspensión (Planchuela)



PKS30      Mensula de Suspension (Chapa)



PKS31      Mensula de Suspension (Chapa)



PKR20

Mensula de Retencion (Chapa)



Q216

Mensula de Suspensión (Chapa) EPEC, Cordoba

MN153

Mensula de Suspensión (Chapa) EPE "Sta. Fe"



Rienda

Rienda Estandar Prearmada



Yugo Unión Doble



Q 111

Balancín Monoplaca



Q103S      Estribo Simple 5/8 c/Bulón 3/4  
Q103D      Estrubo Doble 5/8 c/Bulón 3/4



Gancho de Anclaje 5/8 Con 2 Dscos Sold.  
Gancho de Anclaje 3/4 Con 2 Discos Sold.  
Gancho de Anclaje 3/4 Con 3 Discos Sold.



Abrazadera Toma y Control Diam. 210 mm.  
Abrazadera Toma y Control Diam. 245 mm.  
Abrazadera Toma y Control Diam. 270 mm.



Apoya Escalera (EPEC)

